



Botilbudsleder til nyt botilbud - Handicap, Bo og Beskæftigelse

Indhold

Introduktion til Haderslev Kommune.....	2
Vækst og velfærd	3
Samarbejdet i MED	3
Forvaltningen: Social og Sundhed.....	4
Værdifuld Hverdag - hver dag.....	5
Handicap, Bo og Beskæftigelse	6
Den kommende botilbudsleder	8
Ansættelsesprocessen.....	9

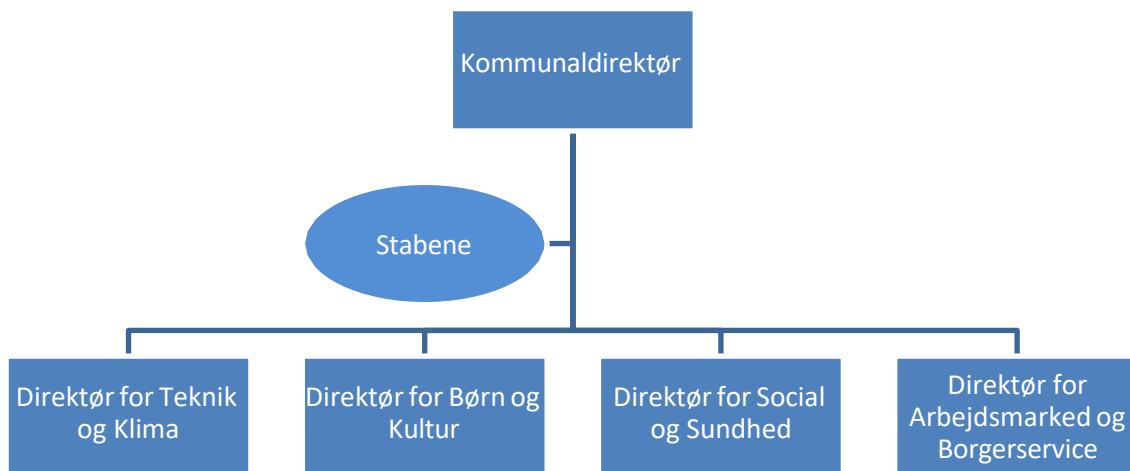
Introduktion til Haderslev Kommune

Med ca. 55.500 indbyggere og ca. 23.000 arbejdspladser er Haderslev Kommune en kommune med mange muligheder. Det geografiske landskab spænder bredt fra Gram i vest til Haderslev by i øst, og kommunen rummer derfor mange forskellige borgere og kulturer. Dette gør sig også gældende for handicapområdet.

Som organisation er Haderslev Kommune kommunens største arbejdsplads, med over 4.500 medarbejdere, der enten er uddannet som social- og sundhedsassistenter, økonomer, lærere, pædagoger, biologer, socialrådgivere eller en af de 160 andre forskellige stillingsbetegnelser, vi har i kommunen. Alle er vi aktive med hjerte og vilje. Dette kommer f.eks. til udtryk ved, at vi er vant til at gøre tingene i fællesskab og med et åbent sind, og vi engagerer os i hinanden og byder nye ansigter velkommen. I Haderslev Kommune tror vi på, at rigtig meget kan lade sig gøre, når vi arbejder sammen – ingen kan alt, alle kan noget, sammen når vi målet.

Med vores værdibaserede tilgang til vores arbejde, vil du opleve, at vi har så få regler som muligt. Det giver frihed til at gøre en forskel for kommunens borgere og virksomheder. Og vi er ambitiøse – vi vil gøre en forskel. Vi stiller krav til hinanden, skaber resultater og tør blive målt på dem. Vores faglighed er høj, og vi har stor respekt for den viden, vi hver især byder ind med. Det skaber et solidt fundament for både drift og udvikling – begge vigtige aspekter for at indfri kommunens overordnede ambition: Vækst og velfærd (se uddybning nedenfor).

Haderslev Kommune er organisatorisk opdelt i fire fagforvaltninger og stabene:



Som afdelingsleder for vores nye botilbud under Handicap, Bo og Beskæftigelse vil du blive en del af forvaltningen Social og Sundhed. Du kan læse mere om forvaltningen og om afdelingen nedenfor.

Vækst og velfærd

I Haderslev Kommune har Kommunalbestyrelsen sat Vækst og Velfærd på dagsordenen som kommunens overordnede og fælles strategi.

Behovet for at have Vækst og Velfærd som vores fælles retning udspringer af nogle konkrete udfordringer, som vi står over for:

- Faldende indbyggertal
- For få uddannede
- Færre arbejdspladser
- Flere ældre
- Mangel på kvalificeret arbejdskraft
- Færre børn og unge

Disse udfordringer påvirker den velfærd, vi kan yde borgerne. Vi arbejder derfor med Vækst og Velfærd som hinandens forudsætninger – øget vækst skaber mere velfærd og omvendt. Alle ledere i Haderslev Kommune har derfor en opgave i at oversætte og omsætte Vækst og Velfærd inden for eget ledelsesområde og med blik for det tværfaglige samarbejde – alt sammen så vi kan yde den bedste service for og med borgerne.

Samarbejdet i MED

I Haderslev Kommune vægter vi samarbejdet i MED højt, og vi ser en stor styrke i at inddrage medarbejderne til MEDindflydelse og MEDbestemmelse.

MED-systemet i Haderslev Kommune består af tre niveauer:

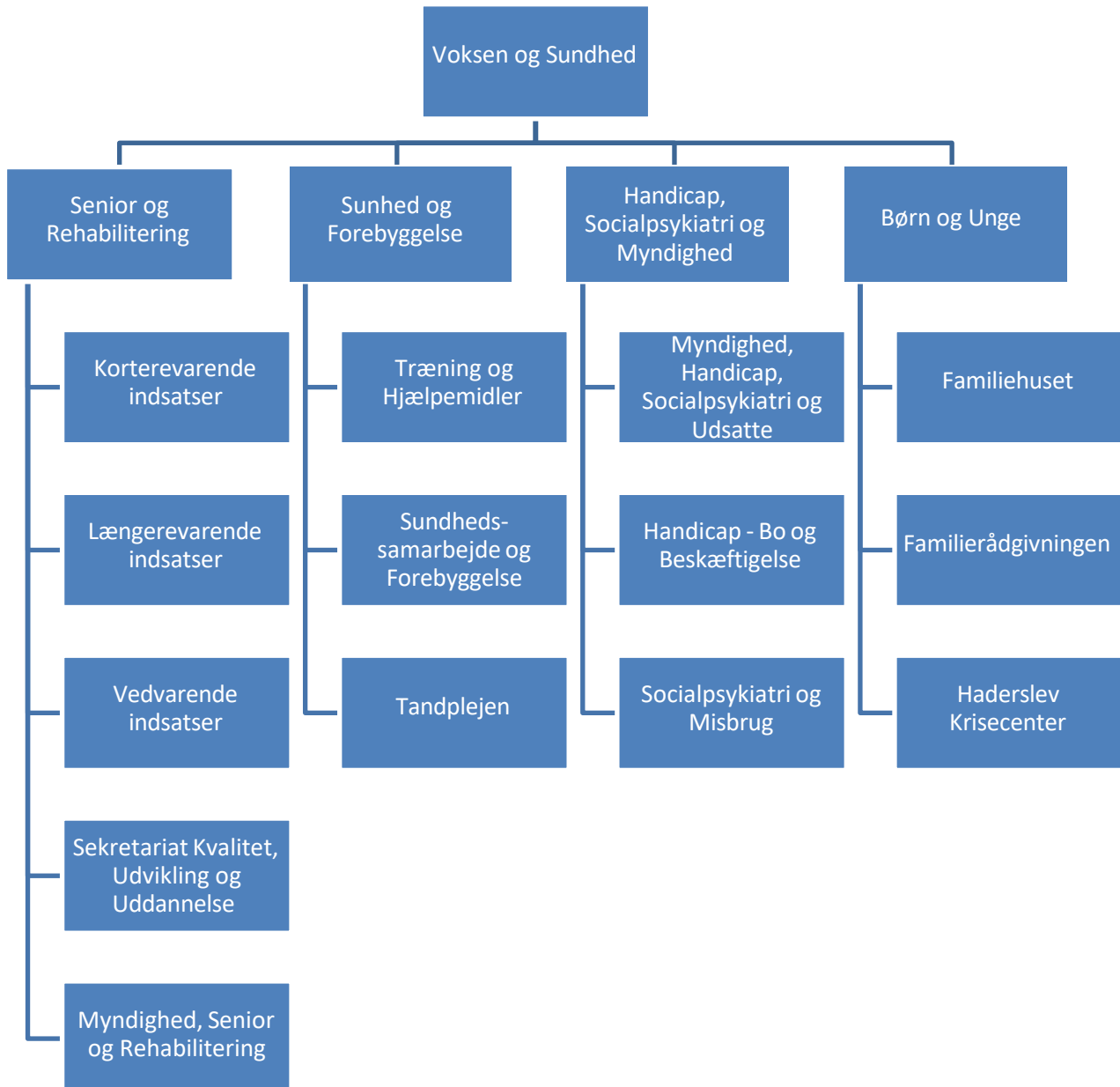
- HovedMED
- FagMED
- LokalMED

Som afdelingsleder for Handicap, Bo og Beskæftigelse bliver du formand for områdets LokalMED, og er derved frontløber for det gode og konstruktive samarbejde. Her er det en vigtig opgave at bevare det gode og tillidsfulde samarbejde, hvor vi inddrager hinanden tidligt og spiller hinanden gode. Derudover sidder du i FagMED, hvor vi drøfter overordnede emner af relevans for hele området

Vi ved, at vi sammen skaber stærke løsninger, med blik for helheden og med et strategisk udsyn, og at MED er en vigtig nøglespiller for at lykkes.

Forvaltningen: Social og Sundhed

Social og Sundhed er kommunens største forvaltning, og er organiseret på følgende måde:



Forvaltningen spænder bredt og rummer borgere i alle aldre. Fælles for dem er, at de har brug for kommunal støtte til at få en værdifuld hverdag. Det sætter vi en ære i at hjælpe med, og derfor har vi en fælles tilgang til vores arbejde på tværs af forvaltningen, kaldet *Værdifuld Hverdag* (se mere nedenfor) Vi er, som så mange andre, udfordret på økonomi og hænder nok. Det er nogle udfordringer, som vi tager seriøst og som vi arbejder proaktivt med. Derfor har chefgruppen i Social og Sundhed valgt at prioritere programledelse. Det indebærer, at der er udvalgt 8 spor, hvor summen af dem skal sikre, at vi har de medarbejdere og den økonomi, som området har brug for i fremtiden. Du vil som botilbudsleder blive introduceret til de 8 spor og vi hjælper hinanden med løbende at se muligheder for at skabe de bedste

rammer – f.eks. via velfærdsteknologi. Konkret betyder programledelsen i Social og Sundhed, at vi har en samlet, tværgående strategi, som alle arbejder loyalt ud fra. Der vil derfor ikke være særskilte strategier for hvert område, men derimod planer for hvordan hvert område implementerer og udlever de fælles strategier.

I Handicap- Socialpsykiatri og Myndighed vægter vi også god understøttelse af ledere og medarbejdere. Vi har derfor prioriteret at have 2 ledelseskøordinatorer, og der er derfor hjælp til at du lykkes. Der er også ansat en sundhedsfaglig koordinator, som hjælper med at implementere det sundhedsfaglige, f.eks. via samarbejdet med forvaltningens sygeplejersker. Vi tager borgernes sundhedstilstand alvorligt og med den sundhedsfaglige koordinator får vi et sundhedsfagligt blik på det vi laver.

Vi har flere spændende initiativer i gang i vores område. I 2023 har vi arbejdet på at implementere aktivitetsbaseret styring på botilbudsområdet og BIT model. Vi er kommet godt fra start og arbejdet fortsætter ind i 2024. Vi er derudover ved at få udarbejdet en Masterplan for vores samlede boligmasse, der på sigt vil sikre fremtidens boliger til fremtidens målgrupper.

Værdifuld Hverdag - hver dag

VÆRDIFULD HVERDAG – HVER DAG er vores fælles tilgang i Social og Sundhed

Med den ønsker vi at skabe en tydelig ramme og retning for ledere og medarbejdere for, hvordan vi møder mennesker, der har eller får brug for støtte. Samtidig er den en invitation til, at vi går i dialog med hinanden om, hvilke aftryk vi hver især ønsker at sætte.

Værdifuld Hverdag er et udtryk for, at vi forstår, at alle mennesker har behov for at bestemme over deres eget liv. De ønsker så vidt muligt et liv uafhængigt af kommunal støtte. Vi ved godt, at det ikke altid kan lade sig gøre. Derfor vil vi i Voksen og Sundhed gøre vores ypperste for at skabe en værdifuld hverdag for de mennesker, vi møder. Den ambition kan blive udfordret i de kommende år, da mange flere mennesker kan få brug for vores støtte. Forholder vi os ikke til det, kan det få betydelige konsekvenser for det enkelte menneske.

De mennesker, som vi møder, har både brug for vores faglighed, vores nærvær og vores empati. Den måde, vi møder dem på, betyder noget. Vores tro på dem betyder noget for deres muligheder for at leve et så frit og uafhængigt liv som muligt. For mange mennesker skaber det værdi at opleve sammenhæng og helhed i den støtte, de får. Det lykkes vi ofte med, og når vi gør, skyldes det, det store ansvar ledere og medarbejdere tager i konkrete situationer, og ikke en samlet organisatorisk indsats.

Derfor er der brug for at sætte en retning, som gør, at vi med fælles fodslag lykkes sammen.

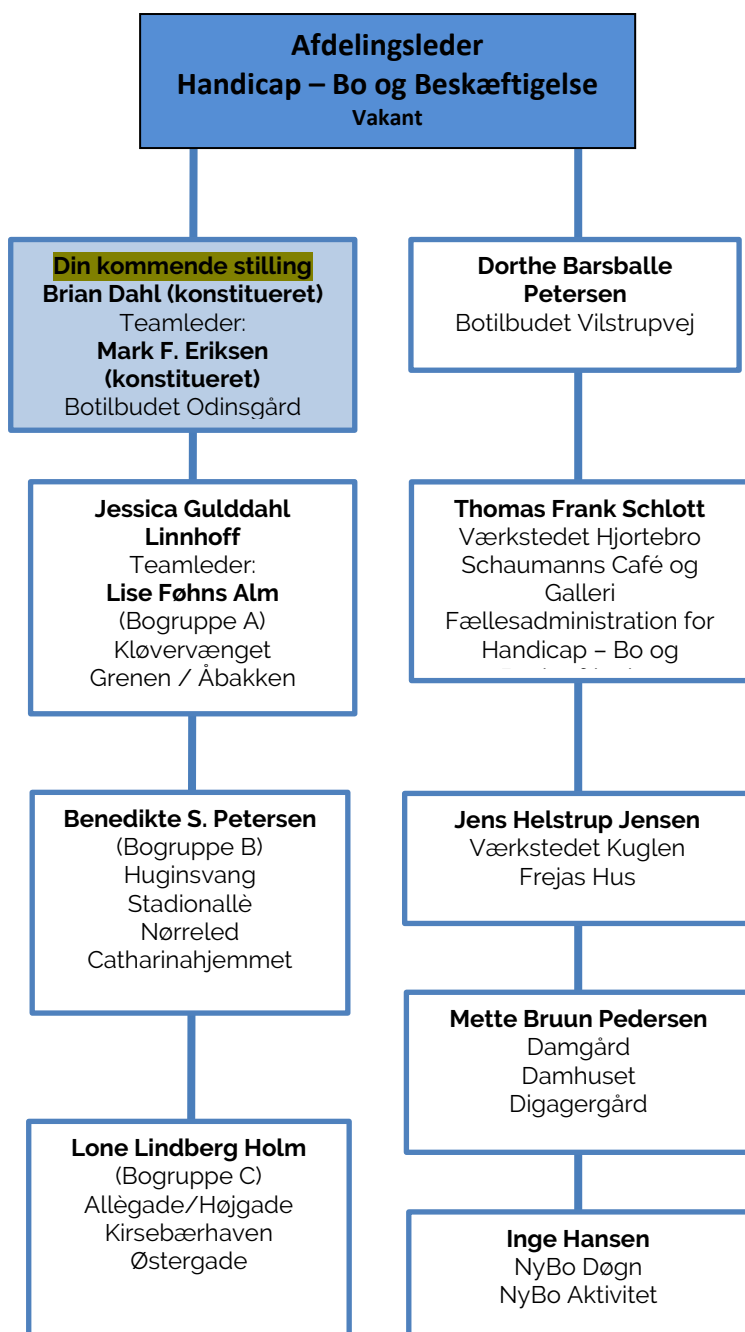
Du kan læse mere om Værdifuld Hverdag her: [vaerdifuld-hverdag-haderslev-kommune.pdf](#)

Værdifuld
hverdag giver et
løfte til borgerne:
Vi vil gerne
støtte dig i det,
der er mest
værdifuldt i din
hverdag

Handicap, Bo og Beskæftigelse

Handicap, Bo og Beskæftigelse rummer følgende områder:

- Fællesadministration
- Bo- og Aktivitet Senhjernesgade
- Botilbud
- Beskyttet beskæftigelse



Det nye botilbud

Du får ledelsesansvaret for op til 40 medarbejdere og du assisteres af 1 teamleder som alle skal arbejde for at støtte borgerne i dét, der er mest værdifuldt i deres hverdag. Du vil som den første og vigtige opgave, skulle få dit hold helt på plads og derved sikre de rette sundhedsfaglige og pædagogfaglige kompetencer. Du vil også indgå i en erfaren og kompetent ledergruppe som arbejder proaktivt med rekrutteringsudfordringer og med ændring af indsatser ud fra borgerens behov. Det betyder, at dine primære ansvarsområder bliver følgende:

- Udvikling af botilbuddets værdier, etik og kultur som sikrer at det bliver et godt sted at leve og arbejde.
- Arbejde for et godt og inddragende samarbejde med pårørende og civilsamfund.
- God drift og sund økonomi er fundamentet for at kunne lykkes. Det er derfor vigtigt, at du som botilbudsleder tager ansvar for at sikre stabilitet og drift i en omskiftelig hverdag.
- Skabe rammerne for god opgaveløsning og samarbejde mellem de kommende medarbejdere, hvor ordentlighed, respekt og god tone er en selvfølge.

Fremme et positivt og inkluderende arbejdsmiljø med blik for både fysiske og psykiske rammer og med fokus på inddragelse og kommunikation. Her spiller samarbejdet i MED og med tillidsvalgte medarbejdere en vigtig rolle.

Værdifuld Hverdag

Undlivelse af Værdifuld Hverdag i din daglige adfærd og i din tilgang til andre, og du bliver derfor både rollemodel for tilgangen samtidig med, at du selv bruger den og udforsker den hver dag.

Alt i alt vægter vi det gode samarbejde – både i fht. borgeren selv, men i høj grad også i fht. pårørende, medarbejdere, tillidsvalgt, tværgående strategisk ledelse, eksterne samarbejdspartnere osv. Vi er i gang med mange spændende udviklingstiltag, og dem kan vi kun lykkes med i fællesskab.

Dette fokus på fællesskab påvirker afdelingens kultur. Hjælpsomhed er faktisk noget, der er kendetegnende for hele Haderslev Kommune. Ved os vil du opleve hjælpsomheden i form af en flad struktur med psykologisk tryghed. Vi tør gå til hinanden og vi bruger hinanden til både formel og social sparring. Her er både faglig dybde og hjerterum, og vi vil hinanden.

Den kommende botilbudsleder

Som du kan læse ovenfor, har vi mange jern i ilden. Det er derfor vigtigt, at du kan finde energi i implementering af forandringer. Dit udviklingsgen gør, at du er motiveret af at få det nye til at leve, og det gør du via tydelig og kontinuerlig kommunikation, tillidsskabende lederskab og et skarpt borgerfokus. Men du har selvfølgelig også blik for driften. Du ved, at udvikling aldrig kan leve uden en stabil drift, og du evner derfor at sætte driften i fokus for derved at kunne skabe udvikling. En vigtig del af dette er at sikre, at de økonomiske rammer overholdes.

For at lykkes i denne stilling, er det vigtigt, at du kan nikke genkendende til følgende:

- Du har været leder i en politisk styret organisation.
- Du har kendskab til social- og myndighedsområdet – meget gerne praksiserfaring, så du ved hvordan det er at være medarbejder på f.eks. et botilbud.
- Du har en god økonomiforståelse og erfaring med budgetter.

Vi forventer dog ikke at du er Superman/woman. Vi søger det hele menneske – en der er bevidst om sine egne styrker og svagheder og som tør bede om hjælp. For vi hjælper hinanden og har et motto der hedder: Ingen skal lede alene!

Som person er du venlig, empatisk, tillidsvækkende og relationsskabende. Du udviser tillid og er det fyrtårn som vi altid kan komme til for sparring. Du påvirker dine omgivelser på en positiv måde ved at udvide ro og overblik – også når det blæser. Det betyder, at du er skarp til at prioritere og at du er god til at formidle dine prioriteringer.

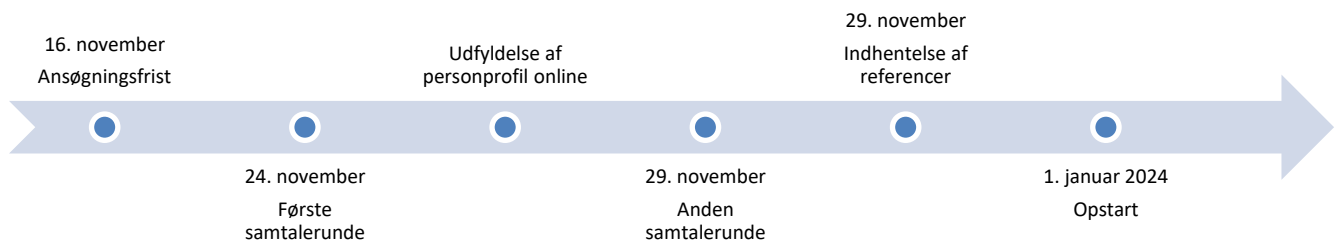
Sidst men bestemt ikke mindst, evner du at støtte og udvikle medarbejdernes tilgang til borgerne, med udgangspunkt i faglige tilgange og metoder, med afsæt i Værdifuld hverdag.

Ansættelsesprocessen

Ansættelsesprocessen består af den igangværende ansøgningsproces, to samtalerunder hvor der inddrages personprofil og case, samt indhentelse af referencer.

Ansættelsesudvalget udvælger hvilke ansøgere, der går videre til næste led i ansættelsesprocessen. Udvælgelsen sker på baggrund af en vurdering af ansøgerens faglige og personlige kompetence samt erfaringer i forhold til stillingen, og er (afhængig af hvor i ansættelsesprocessen udvælgelsen finder sted) baseret på ansøgning, CV og evt. jobsamtalerne, personprofil, case og referencer.

Ansættelsesudvalget vil naturligvis sikre fortrolighed i ansættelsesprocessen.



Ansættelsesudvalget består af:

- Helle Mikkelsen, afdelingschef
- Benedikte S. Petersen, leder bogruppe B
- Mark F. Eriksen, konstitueret teamleder på Odinsgård
- Katja M. Kjær, sundhedsfaglig supporter på Odinsgård
- Lise Boiskouv Pedersen, FTR SL
- Michael Mygind Nygaard, HR-konsulent